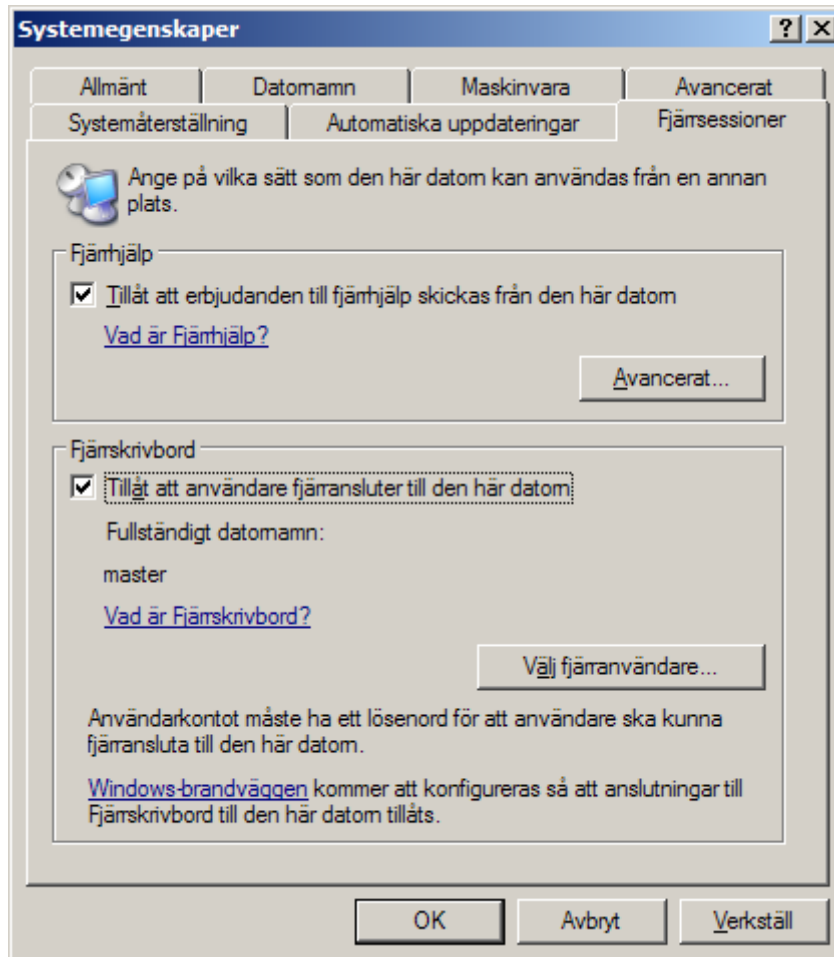


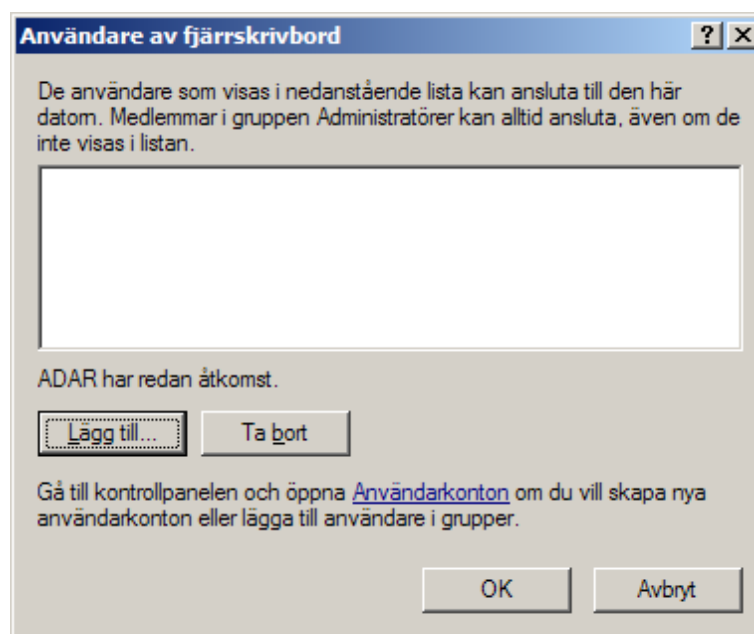
RdpAnslutning

Denna dokumentation avser **FjärrAnslutning** via **RDP** av mobila datorer där en **ArbetsStation** avdelas för att kunna **FjärrStyras** från exempelvis en **TruckDator!**

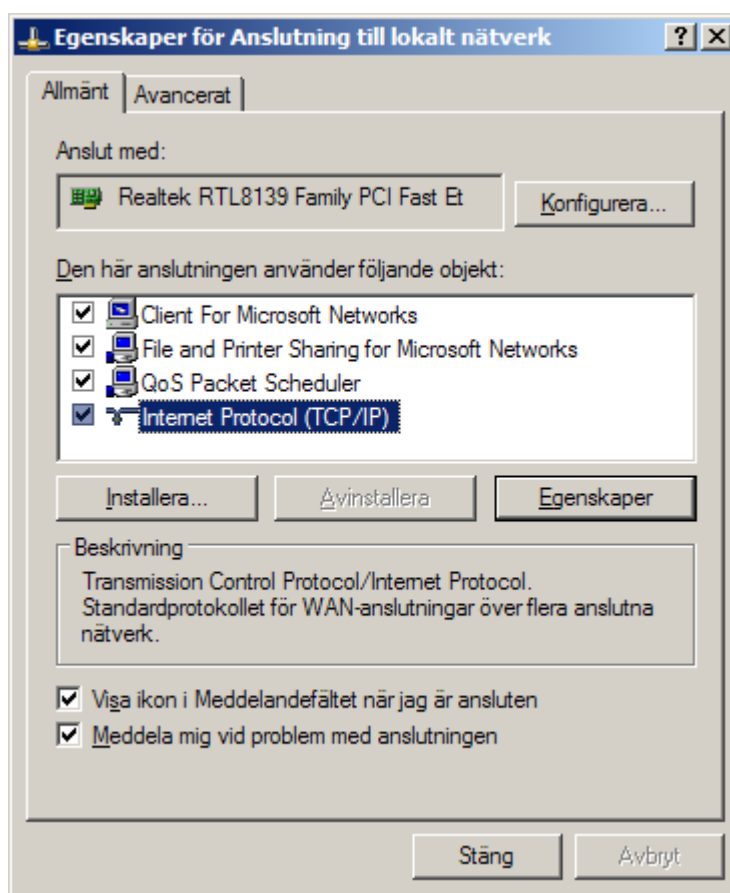
För att **ArbetsStationen** skall tillåta att **FjärrStyras** måste via **KontrollPanelen/System** nedanstående val av **FjärrSessioner** aktiveras:



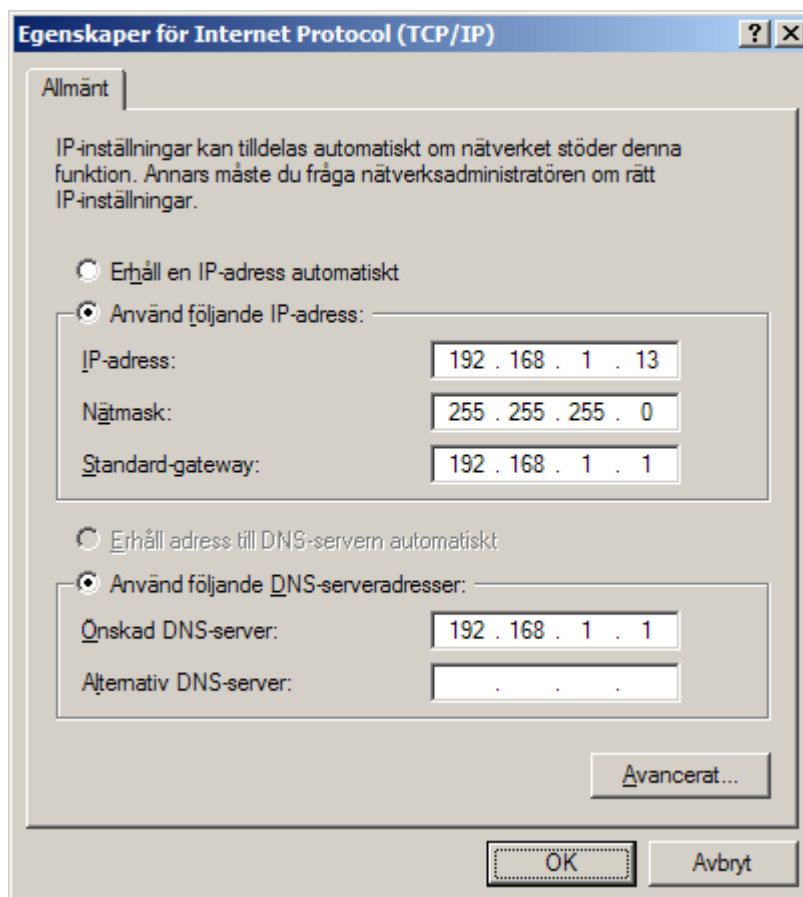
Tryck på **OK**-knappen efter ovan angivna val! Nedan visar formuläret för val av FjärrAnvändare:



Notera vilken **IP**-adress som används av den **ArbetsStation** som kommer att **FjärrStyras** då denna **IP**-adress kommer att användas av den anropande **FjärrDatorn**:



Nedanstående exempel för **ArbetsStationen** visar **IP**-adressen: **192.168.1.13**



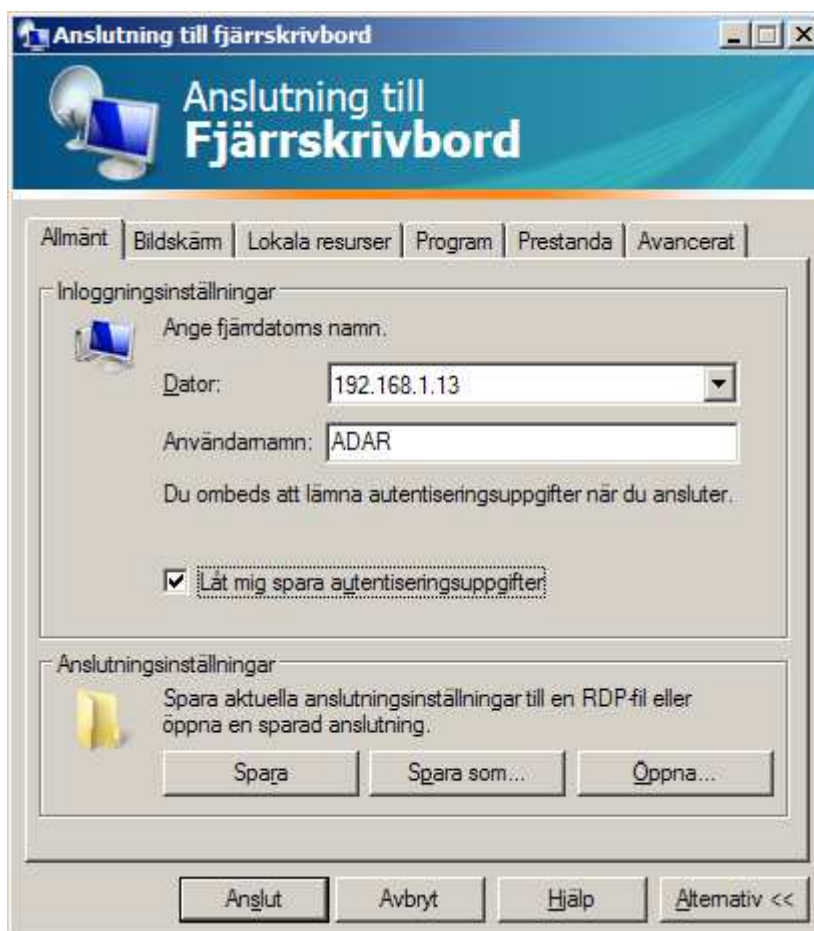
För anslutning av den mobila datorn till **ArbetsStationen** används under **tillbehör** programmet för avsedd **Anslutning till fjärrskrivbordet!** Det är en fördel att lägga dess ikon som genväg på skrivbordet för att enkelt kunna starta **FjärrAnslutningen**.

Det är också en fördel att lägga den under funktionen **AutoStart** så att **FjärrAnslutningen** startar varje gång den mobila datorn startas!

Nedanstående visar **FjärrAnslutning** mot IP-adressen: **192.168.1.13**



Vid tryck på **AlternativKnappen** visas nedan bild för registrering av **Dator(IP)Adress** och de tillhörande **AnvändarNamn** som skall användas för att **FjärrAnsluta** till rätt **ArbetsStation**:



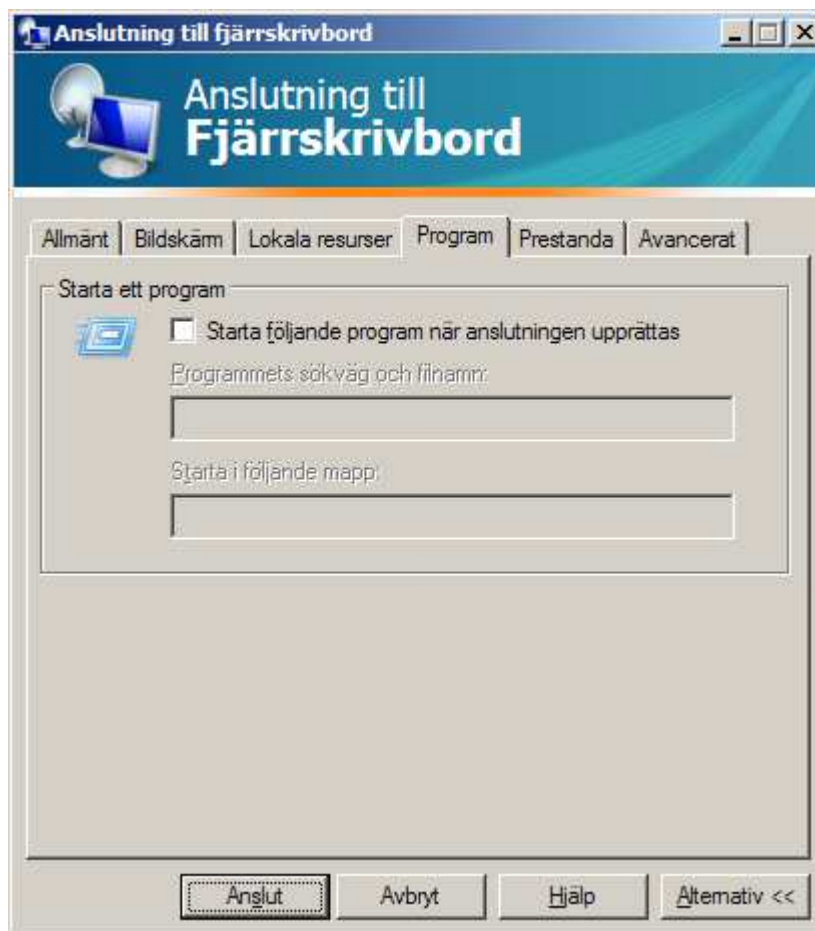
För **BildSkärmen** väljs lämplig **FärgUpplösning** med mera enligt nedanstående exempel:



Notera att **SkrivarValet** ej behövs då **FjärrDatorn** saknar skrivare för utskrifter:



Normalt behövs inte något program anges för **FjärrDatorn** då detta kan utföras på **ArbetsStationen**:



Nedanstående formulär visar de normala värdena (Notera **ÅterAnslut**) för **FjärrDatorn**:



Efter genomgång av alla flikar markera AllmäntFliken enligt nedanstående exempel:



Tryck på **Spara**-knappen och därefter på **Anslut**-knappen!

Vid nästa anrop av **ArbetsStationen** från **FjärrDatorn** visas nedanstående formulär baserat på de uppgifter som tidigare angivits:



Notera också att vid **FjärrAnslutning** av **ArbetsStationen** via **RDP** kommer dess bildskärm att vara i dess gällande **InloggningsLäge** tills **FjärrDatorn** avbryter **FjärrAnslutningen**.