

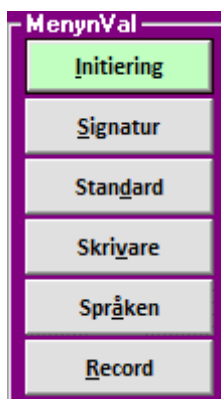
SIPMENYN

Dessa SIP-program som anropas från WinAdarTool och är endast för installation och underhåll.

S.I.P

Tryck på knappen **S.I.P** för anrop av dess MenyProgram för InstallationsFunktioner till gällande uppgifter för **ADAR**-installationen!

Vissa av dessa uppgifter som anges är fasta och ändras inte medan andra är beroende på vad som anges för användaren och konfigurationen.



Tryck på vidstående knappar anropar avsedda **UnderhållsProgram** för **ADAR**-systemet och dessa används *endast* av **Installations/SystemAnsvarig**.

Dessa **ProgramFunktioner** skall *aldrig* användas av *användaren* om inte detta sker med samförstånd av **ADAR** som leverantör.

För *registrering* av **SignaturIdentiteter** skall endast den **SystemAnsvarige** tillåtas *registrering* och *ändring* via det avsedda **SignaturProgrammet**.

Endast **SkrivareKnappen** bör användas av användaren för *val* av *skrivare* till de avsedda och ingående **SkrivarEnheter**.

S.U.P

Tryck på knappen **S.U.P** för anrop av dess MenyProgram för UtvecklingsFunktioner till gällande uppgifter för **ADAR**-installationen!

1. InitieraProgrammet

Initiering

Tryck på knappen **Initiering** för anrop av **InitieraProgrammet** för *registrering* och *val* av gällande **Disk/EnhetsKopplingar** för **ArbetsStationen**.

The screenshot shows the 'INITIERA' program window with the title 'ADAR · 2023-02-10'. The main heading is 'Initiering ArbetsStationen!' and the user is identified as 'MASTER-DATORN'. The window contains several sections:

- Notera:** A warning that initialization is for correct configuration, mentioning 'NätverksServer' and local processing on the workstation. It notes that the 'BILDER' catalog is created on the C: drive for BMP/JPG images, and 'UTSKRIFTER' with 'WEB' is created on the C: drive for installation tasks.
- Kör som administratör:** C:\USERS\MASTER\DESKTOP. System info: Cpu: 3696 MHz, Os: 64 bits.
- Lokal disk:** C:\WINADAR\SYSTEM\DISKUNIT.DAT. Uppdaterad: 2023-02-06 08:47.
- När ArbetsStationen har LOKALTALLA-katalogen utdelad så läs alltid i dokumentationen: ProgramInstallation**
- Kontroller av diskenheter:** A dropdown menu shows 'p: [\\192.168.1.10\WINPROG]'. Below are five numbered items:
 - 1. ProgramDisk:** P [SERVER/LOKAL]WINPROG-katalog! (C) (P) (Q)
 - 2. RegisterDisk:** R [IP-adress]WINDATA-katalogen! (C) (R)
 - 3. BackupDisk:** D \BACKUPPAT-katalogen! (BACKUPIT-programmet) (C) (Z)
 - 4. NätverksServer:** J Ange (J) eller (N) för ANSLUTNING till NÄTVERK-server!
 - 5. Lokal bearbetning:** N Ange (J) eller (N) för LOKAL bearbetning! (PIL/PTV/STU)
- Installation:** S Tilldelas (L) för LOKAL bearbetning eller (S) för SERVER bearbetning!
- Konfiguration:** 1 Local bearbetning mot ansluten server för kopiering av databaser!
2 Bearbetning mot ansluten server! 3 Lokal bearbetning!
- Bearbetning:** NVS. **Notera initieringen för denna ArbetsStation:** 6. Arbetsdisk: C, 7. Serverdisk: S
- 8. NätverksServer:** SERVERN-katalogen! Mappad (S) / (Z) för ansluten NÄTVERKS-server!
- Det är mycket viktigt att inga uppgifter ändras eller anges felaktigt då detta kan påverka hela installationen!**
- Programkatalogen:** C P \\WINPROG. **Registerkatalogen:** C R \\WINDATA. **NätverksServerns IP-adress:** 192.168.1.10. A note explains that these catalogs indicate where programs and registers are placed for local or server installation, and that for server connection, the 'ServerKataloger' (ADARSQL) should be assigned to [1] NätverksProgram and [2] NätverksRegister!
- HjälpText** and **ActiveX** buttons. A note says: 'Tryck på ActiveX-knappen för installation av DLL-filerna!' and 'Tryck på OK-knappen för att spara DISKUNIT.DAT-filen!'.
- OK** and **MENYN** buttons.
- Tryck [OK] för SKAPA alla APPLIKATIONS-kataloger!** Val: 2

Se också vidare i *dokumentet* för **ProgramInstallation** för ytterligare uppgifter om **InitieraProgrammet**.

Notera skillnaderna i uppgifter för **NätverksAnslutning** och enbart installation för en **ArbetsStation**.

Vid anslutning till en **NätverksServer** är det bara att kunna ange vilken **IP-adress** den har för att därmed också ge en viss dokumentation om hur *konfigurationen* ser ut för installationen. Se ovan exempel på en angiven **IP-adress: 192.168.1.10** (För **P** och **R** visas **IP-adressen 192.168.1.1** till aktuell **GateWay**)

Visade katalognamn **WINPROG** och **WINDATA** kan ej ändras då de är fast angivna för installationen.

För val av **BACKUP**-disk rekommenderas att detta *inte* är systemdisken **C:** utan en extra för **ArbetsStationen** montera **BACKUP**-disk då **BackupProgrammet** skall installeras på denna dator.

Notera att den **ArbetsDator** som också fungerar som **BackupDator** inte behöver vara **NätverksServern** fast **NätverksServern** också kan vara **BackupDator** om kapacitet finns för detta.

2. SignaturProgrammet

Signatur

Tryck på knappen **Signatur** för anrop av **SignaturProgrammet** för *registrering* och *ändring* av gällande **SignaturIdentiteter** till gällande **BehörighetsKontroller**.

SIGNATUR · ADAR · 2021-07-19

Vårda SIGNATUR-identiteter! MASTER-DATORN !

Lösen: ***** Lösen: STEN Om inget LÖSEN-ord anges tillåts SIGNATUREN av flera andra för tillträde till ADAR-applikationen! Enhet: C

Signatur: STRE Signaturens hela namn: STEN REDMER

Kodnummer: 2 Kod: J J FöretagsId: 100 Denna uppgift styr SIGNATURENS första tilldelade FöretagsId för ADAR-applikationen!

Prefix SYS: J Prefix VSH: J Alla övriga: J Då alla de övriga anges J kommer alla SystemPrefix vara tillgängliga för signaturen.

Prefixen: Kod: Alla: J Företag: Då alla anges J kommer alla registrerade företag att vara behandlingsbara.

A = Allt tillåtet
I = Inmatning
U = Utdata

Då [A] anges finns för användaren inga begränsningar!
Då [I] anges tillåts användaren utföra registreringar!
Då [U] anges tillåts användaren utföra frågor och utskrifter!

Extra prefix: PBT PLH PUL POS PTV LUL

ExtraPrefix: Dessa ExtraPrefix avser andra ProgramSystem än de som är StandardSystem och där de kan vara KundSpecifika för enbart denna installation av ADAR-program.
Programmen PBT och PLH samt PUL och LUL är för hantering av VirkesPaket via avsedd TruckDator och där POS och PTV är för PaketProduktion!

Tillåt attestera: J Ange om tillåtelse/tillträde skall ges till attest av LeverantörsFakturorna i LRK-systemet.
Tillåt reservation: J Ange om tillåtelse/tillträde skall ges till reservationer av PaketNummer i SVF-systemet.
Tillåt registrering: N Ange om tillåtelse/tillträde skall ges till registrering av VirkesDimension i SVS-systemet.
Tillåt verktyg: J Ange om tillåtelse/tillträde skall ges till VerktygsProgram för SystemPrefix med 'A'-kod.

Kalenderprogrammet: N Månadsvis: N Årsvis: N Om både MånadsVis och ÅrsVis anges med N så kommer automatiskt DagsVis att gälla!

Starta SystemPrefix: IPL Ange ett tillåtet SystemPrefix då SignaturIdentiteten endast skall anropa detta SystemPrefix!

Undermenyn: N Ange endast J då UnderMenyn skall startas för valt SystemPrefix!

Spara SignaturIdentiteten: N Ange J då denna ArbetsStation skall tilldelas den SignaturIdentitet och FöretagsIdentitet som nu angivits!

MenyHjälpTexter: J Ange J då MenyProgrammen skall visa avsedda HjälpTexter!

Notera: Tryck BilderKnappen för koppling av valfria SignaturBilder till UppstartsProgrammet!

C:\WINDATA\SYS\SYS-SIGN.BTR Sparad signatur: STRE
C:\WINDATA\SYS\SYS-NHHR.BTR och dess företag: 100

Tryck [OK] för UPPDATERING av SIGNATUR-registret! 4

Fråga
Bilder
Utskrift
AvBryt
TaBort
OK
MENY

Ange först det fasta tilldelade **LösenOrdet** (Gällande är: **SYSTEMET**) för åtkomst till funktionerna *registrering* och *ändring* av **SignaturIdentiteter**.

Notera de nedan visade uppgifterna för ett exempel på *registrering* av en **SignaturIdentitet**:

Lösen: ***** Lösen: STEN Om inget LÖSEN-ord anges tillåts SIGNATUREN av flera andra för tillträde till ADAR-applikationen! Enhet: C

Signatur: STRE Signaturens hela namn: STEN REDMER

Kodnummer: 2 Kod: J J FöretagsId: 100 Denna uppgift styr SIGNATURENS första tilldelade FöretagsId för ADAR-applikationen!

De angivna *uppgifterna* skall *ges* till den berörda *personen* för *tillträde* av **ADAR**-systemet.

3. StandardProgrammet

Standard

Vid tryck på knappen **Standard** för anrop av **StandardProgrammet** för *installation* med styrande uppgifter till uppträdande av funktioner till **ADAR**-programmen.

Ovan fält för att ange **Tecken** ger dess gällande ASCII-värde och nedan för sparade uppgifter!

Fältet **FilÄndelse** avser *Import/Export* till och från **ExcelProgrammet**. Standard för fältet är **SKV** men även **TAB** kan anges. Angiven uppgift styr **FilÄndelsen** och **FältAvskiljaren** till avsedda **ExcelFiler**.

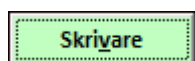
Fältet **SystemPrefixStart** avser vad som normalt *startas* på **ArbetsStationen** och **IPL** är standard medan de övriga avser **ArbetsStationer** som enbart används för de visade **SystemPrefixen**: **[PIL]** **[PTV]** **[STU]**

Fältet **FormulärPositionering** anger om **ProgramFormulären** skall *spara* senaste gällande *position* till att åter starta i den avslutande positionen för de **ADAR**-program som innehåller denna funktion.

Fältet **Python debugg** anger om anropade **PythonFiler** skall köras i **DebuggingLäge** eller inte. Om **J** anges kommer alltid dess avsedda **KommandoFönster** att *visas* för genomförd bearbetning!

Vid tryck på **OK**-knappen sparas angivna uppgifter!

4. SkrivareProgrammet



Vid tryck på knappen **Skrivare** för anrop av **StandardProgrammet** för *installation* med styrande uppgifter till **ADAR**-systemets **SkrivarFunktioner**.

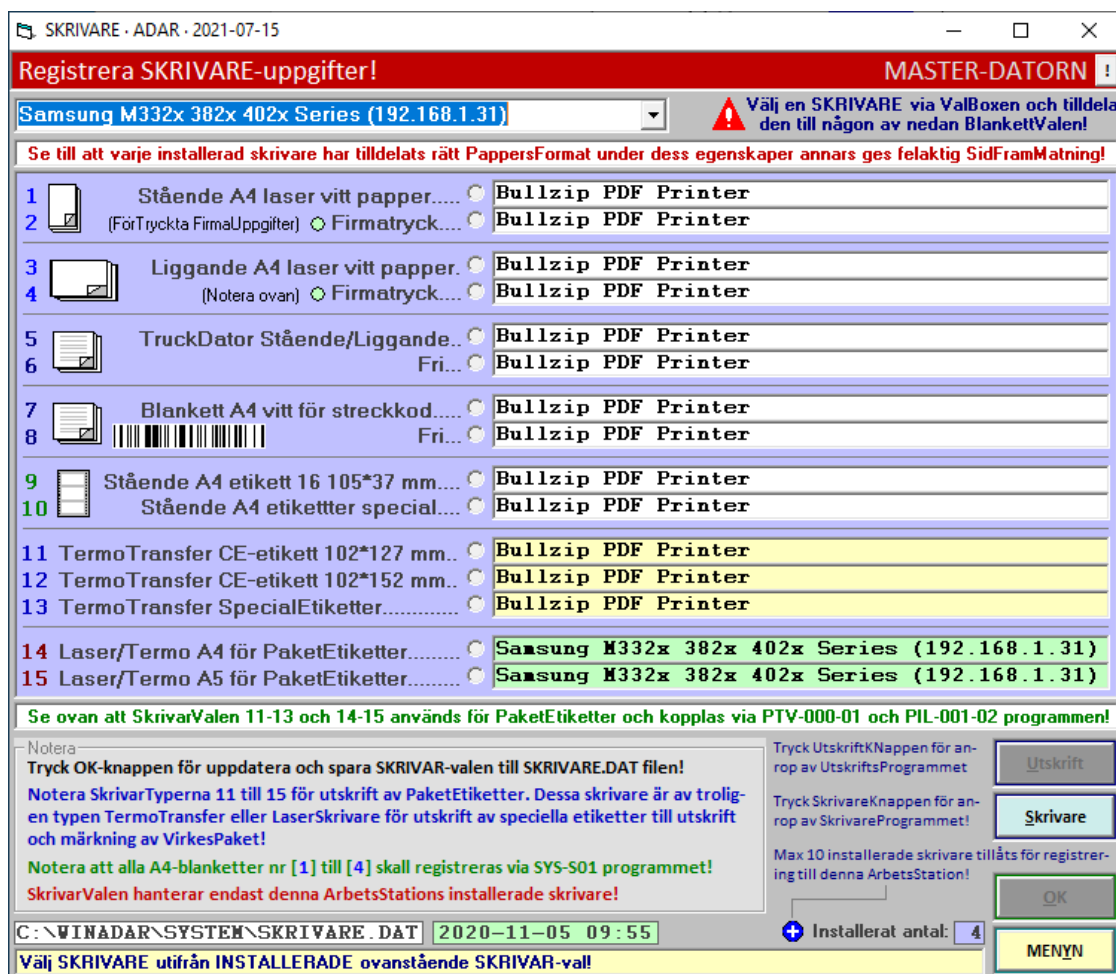
Via **WindowsSystemets** inställningar kan *installation* av *skrivare* utföras:



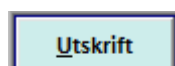
Enheter
Bluetooth, skrivare, mus

Endast *skrivare* som är *installerade* till **WindowsSystem** kan här väljas till **ADAR**-systemets **UtskriftsFunktioner**! Se till att de avsedda *skrivarna* för är *installerade* till **WindowsSystemet**!

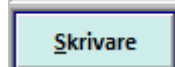
Via **ValBoxen** väljs de skrivare som skall kopplas till nedanstående **UtskriftsFunktioner**:



Notera **SkrivarNumren** som visas för 1 till 15 för vilken *skrivare* som skall *kopplas* till vilken typ av avsedd *blankett*. Dessa **SkrivarNummer** styr sedan *utskriftena* till tilldelad *skrivare* via **ADAR**-programmen.



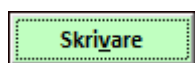
Tryck på knappen **Utskrift** för anrop av **UtskriftsProgrammet** till *kontroll* av de *skrivare* som är tillgängliga och möjligheten till **utskrift**.



Tryck på knappen **Skrivare** för att visa vilka som har *installerats* till **WindowsSystemet** och därmed är kopplingsbara till **ADAR**-programmen.

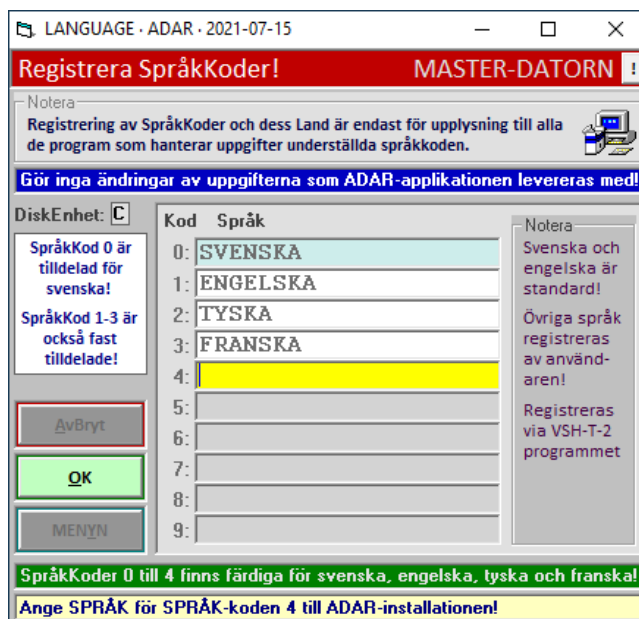
Efter *koppling* av avsedda **SkrivarNummer** skall också *registrering* av *skrivare* utföras via **SYS-S01** programmet. (Notera också dokumentationen: **SYS_VårdProgram.pdf** för ytterligare information)

5. SpråkenProgrammet



Vid tryck på knappen **Språken** för anrop av **Språken(language)Programmet** för *installation* av ingående **SpråkTexter** för **SpecialUtskrifter** till **ADAR**-systemet.

Nedan visar de *språk* som ingår som standard i **ADAR**-systemet:



För dessa ovan visade *språk* är dess tillhörande **SpråkTexter** som standard *registrerade* via **VHS-T01** till **T11** programmen. Om flera *språk* önskas så måste *språket* först *registreras* i ovan visade program innan det dess tillhörande **SpråkTexter** kan *registreras* via **VSH-T01** till **T11** programmen.

Notera att alla **ProgramFormulär** alltid har texterna på svenska!

Avsedda **SpecialUtskrifter** är dokument så som: **KundOrder**, **KundFaktura**, **KreditNota**, **FöljeSedel** osv.

Angivna *språk* sparas i filen: **C:\WINADAR\SYSTEM\LANGUAGE.DAT**