

# SUPMENYN

Dessa SUP-program som anropas från WinAdarTool och är endast för installation och underhåll.

**S . U . P**

Tryck på knappen **S.U.P** för anrop av dess **MenyProgram** för **UnderhållsFunktioner** till gällande uppgifter för **ADAR**-programmen!



Tryck på vidstående knappar anropar avsedda **UnderhållsProgram** för **ADAR**-systemet och dessa används *endast* av **System ADAR konsulting**.

Dessa **ProgramFunktioner** skall *aldrig* användas av *användaren* om inte detta sker med samförstånd av **ADAR** som leverantör.

Notera att de vidstående knapparna visar anrop av program som *hanterar* de ingående och installerade **DataBasRegistren** för **ADAR**-systemet.

Dessa ingående program är *konstruerade* för att vara till hjälp då av någon orsak data skall hanteras utöver vad som dess uppgifter för *registreringar* och *vård* utför.

**S . I . P**

Tryck på knappen **S.I.P** för anrop av dess **MenyProgram** för **InstallationsFunktioner** till gällande uppgifter för **ADAR**-installationen!

# 1. SkapaProgrammet

Skapa

Tryck på knappen **Skapa** för anrop av **RegisterProgrammet** för att *skapa* ett **DataBasRegister** på en vald **DiskEnhet** för **ADAR**-systemet.

REGISTER · ADAR · 2021-07-15

**Skapa DataBasRegister!** MASTER-DATORN

1 Välj DiskEnhet för DataKatalogen!  
C: [MASTER]

2 Välj DataKatalog för DataBasRegisteret!  
C:\WINDATA  
SYS

Recordlängd: 0042 1 22  
Nyckellängd: 16 J 2 26  
Postsida: 1 3 Antal: 11 462  
Filnamn: SYS - LOGG 512

Recordlängden inkluderar även nyckellängd och visat fält 1 anger oallokerade bytes och fält 2 datalängden exklusive nyckel.

! Rekordlängder: 33 42 54 61  
70 76 82 90 99 111  
143 167 201 252 337 506  
Postsida: 4 ----> Rekordlängder: 406 (Obs)

Data för DataBas-register som finns! 42 16 1 512  
Notera eventuellt antal poster i registret som valdes: 0  
Läst RecordBeskrivning: 042 Key: 16

Då NyckelKoden anges: J skiljs DataNyckeln på stora och små bokstäver och vid: N nej!  
Fältmarkering 3 avser antal record per postsidor och ger uträknat ledigt utrymme för fält 1

Databasregister: C:\WINDATA\SYS\SYS-LOGG.BTR

Se till att avsett register verkligen skapas på rätt Diskenhet och tillhörande Katalog innan tryck på SkapaKnappen utföres. Om registret redan existerar ges VarningsMeddelande!

Kataloger: WINDATA DATABAS Nätverk: NEJ

Registerprefix: SYS Ange RegisterPrefix eller välj ett av befintliga! Skapa AvBryt MENYN

Tryck [SKAPA] för NYSKAPA angivet SYS-LOGG.BTR som DATABAS-register!

Sys-bank.bas  
Sys-data.bas  
Sys-dbkn.bas  
Sys-edih.bas  
Sys-frtg.bas  
Sys-helg.bas  
Sys-iban.bas  
Sys-init.bas  
Sys-isvk.bas  
Sys-logg.bas  
Sys-mssg.bas  
Sys-naar.bas  
Sys-rbkn.bas  
Sys-sign.bas  
Sys-sort.bas  
Sys-test.bas  
Sys-titv.bas  
Sys-vfnr.bas

Notera  
Dessa register skall skapas på DATABAS\PIL-katalogen:  
PIL-ILPL.BTR  
PIL-ILPS.BTR  
PIL-PIMD.BTR  
PIL-PSAS.BTR  
PIL-PSIL-BTR  
PIL-PSTS.BTR

För att *skapa* ett **DataBasRegister** så skall också dess nödvändiga **RegisterBeskrivning** vara skapad via det avsedda programmet.

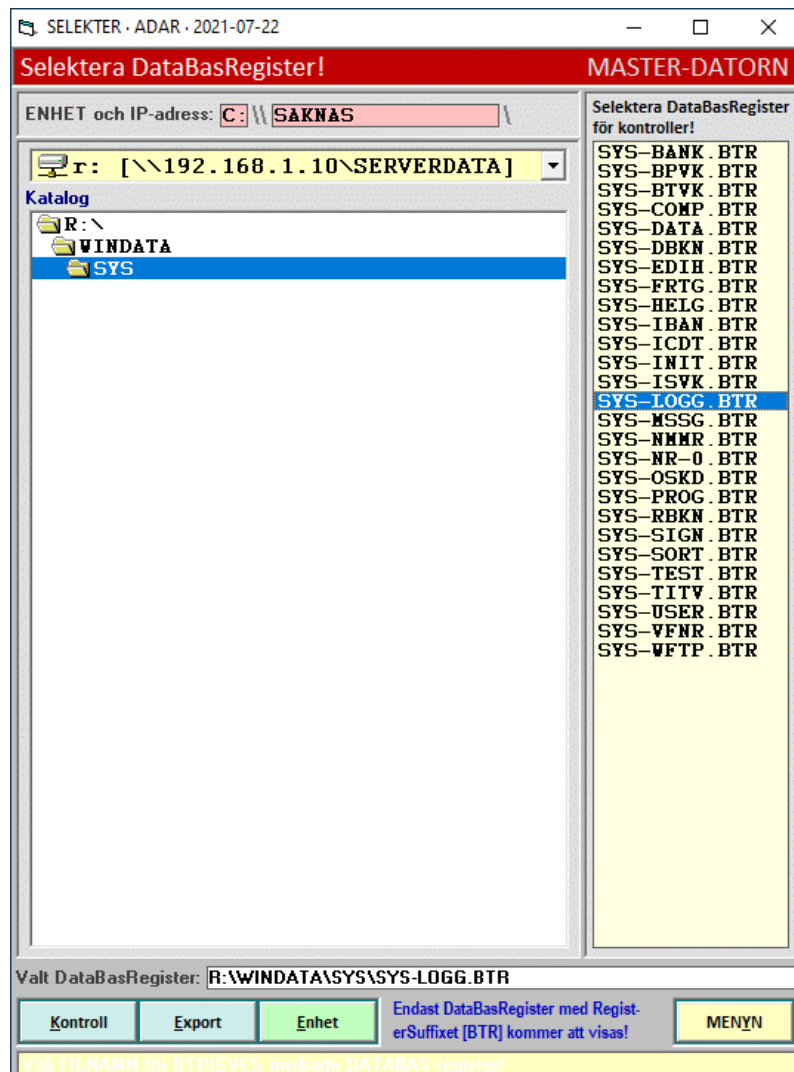
Se vidare programmet för *registrering* av **RegisterBeskrivningar**.

Ovan exempel visar hur en **RegisterBeskrivning** är *valid* till att *skapa* ett nytt **DataBasRegister**.

## 2. VisaProgrammet



Tryck på knappen **Visa** för anrop av **SelekterProgrammet** till *val* av **DataBasRegister** för *kontroll* av **DataBasNycklar** med dess innehåll.



Välj först avsedd **DiskEnhet** och därefter **DataBasKatalog** samt sist dess **DataBasRegister** enligt de visade.

I ovan exempel har **SYS-LOGG.BTR** valts för alternativt **Kontroll/ExportFunktion**. (Se nedan)



Tryck på knappen **Kontroll** eller **Export** för avsedd funktion för det valda **DataBasRegistret**.

För **KontrollProgrammet** kan **DataBasNycklar** med tillhörande **DataBasInnehåll** utföra *visa* där också möjligheten till *borttag* av vald **DataBasNyckel** medges.

För **ExportProgrammet** kan **DataBasNycklar** med tillhörande **DataBasInnehåll** utföra *export* till en aktuell **TextFil** som sparas på **C:\EXPORT**-katalogen.

*Båda ovan nämnda program ger möjlighet till selektering av nycklar samt med intervall.*